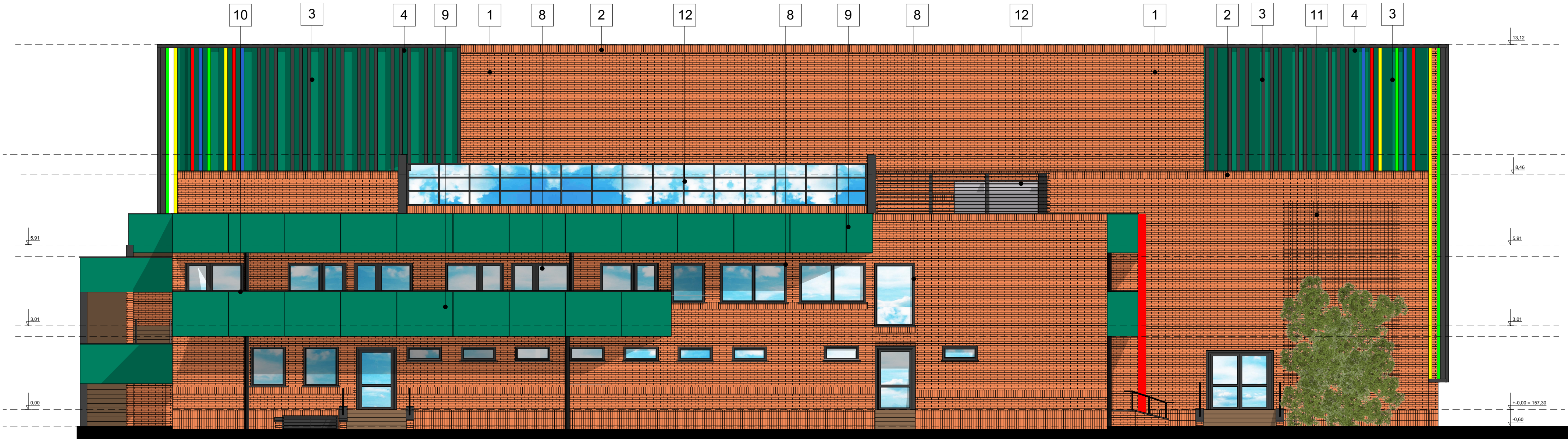




ELEWACJA WSCHODNIA



ELEWACJA ZACHODNIA

LEGENDA

1. Płytki ceramiczne 25 cmx6,5 cm w układzie poziomym
2. Płytki ceramiczne 25 cmx6,5 cm w układzie pionowym
3. Słupki elewacyjne pokryte tynkiem kolor 36441
4. Lamelki ścienne wykonane z profili aluminiowych RAL 7026, RAL 1021, RAL 6037, RAL 5017, RAL 3020
5. Barierka ochronna stal nierdzewna
6. LOGO do wykonania na zamówienie materiał PLEXI
7. Napisy do wykonania na zamówienie materiał PLEXI
8. Rama okienna RAL 6005
9. Barierka ochronna materiał Alucobond RAL 6036
10. Poręcz stal nierdzewna
11. Siatka stal nierdzewna montowana do elewacji
12. Ochrona / żaluzja z profili aluminiowych RAL 7026

JEDNOSTKA PROJEKTOWA:	<div><div><div>Logo of Michał Otmowski</div><div>Projektowanie Architektoniczne Michał Otmowski</div><div>94-104 Łódź, ul. Odysejska 106B lok. 36 NIP 727-149-26-45 REGON: 472228329</div><div>tel. +48 601 268 366, e-mail: architek@micchalomotomanski.pl, www.micchalomotomanski.pl</div></div></div>	
INWESTOR:	GMINA MIASTO TOMASZÓW MAZOWIECKI, UL. P.O.W. 10/16, 97-200 TOMASZÓW MAZOWIECKI	
ZAMAWIAJĄCY:	GMINA MIASTO TOMASZÓW MAZOWIECKI, UL. P.O.W. 10/16, 97-200 TOMASZÓW MAZOWIECKI	
OBIEKT:	PRZEBUDOWA I ROZBUDOWA ZESPÓŁU BUDYNKÓW RKS LECHIA - HOTELU I HALI SPORTOWEJ W TOMASZÓWIE MAZOWIECKIM PRZY UL. NOWOWIEJSKA 11/27, 97-200 TOMASZÓW MAZOWIECKI działki nr ewid. 259/1 i 259/2, 259/3, 258, 1/2, obręb 0012 Tomaszów Mazowiecki.	
NAZWA PROJEKTU:	ETAP PIERWSZY DLA ZADANIA PN. „BUDOWA BAZY SPORTOWEJ WRAZ Z INFRASTRUKTURĄ TOWARZYSZĄCĄ W TOMASZÓWIE MAZOWIECKIM” PRZEBUDOWA I ROZBUDOWA HALI SPORTOWEJ I HOTELU, ROZBUDOWA BUDYNKU GOSPODARZEGO W TOMASZÓWIE MAZOWIECKIM PRZY UL. NOWOWIEJSKIEJ 11/27, 97-200 TOMASZÓW MAZOWIECKI, WRAZ Z BUDOWĄ PARKINGÓW, DOJŚĆ, DOJAZDÓW, PODZIEMNĄ INFRASTRUKTURĄ TECHNICZNĄ, POCHYLNIA DLA OSÓB ZE SZCZEGÓLNYMI POTRZEBAMI I ZAGOSPODAROWANIE TERENU NA FRAGMENTACH DZ. NR EWID. 259/1 i 259/2, 259/3, 258 oraz 1/2 OBR. 0012 TOMASZÓW MAZ.	
PROJEKTANT:	mgr inż. arch. Michał Otmowski upr. bud. nr 4301/MWL w specjalności architektonicznej bez ograniczeń	
SPRAWDZAJĄCY:	mgr inż. arch. Jarosław Kamiński upr. bud. nr 16/R-541/LOIA/06 w specjalności architektonicznej bez ograniczeń	
PROJEKTANT:	mgr inż. Joanna Boryczka-Benalczyk upr. bud. nr LOD2342/PWOK/14 w specjalności konstrukcyjno-budowlanej bez ograniczeń	
SPRAWDZAJĄCY:	dr inż. Szymon Jan Langier upr. bud. nr LOD1721/PWOK/11 w specjalności konstrukcyjno-budowlanej bez ograniczeń	
PROJEKTANT:	mgr inż. Mirosław Tomala upr. bud. nr 12297/MWL w specjalności instal. i sieci sanitarnych bez ograniczeń	
SPRAWDZAJĄCY:	mgr inż. Michał Szczepaniak upr. bud. w spec. sanit. bo nr nr uprawnień: LOD2094/PWOG/13	
PROJEKTANT:	mgr inż. Rafał Woźniak upr. bud. nr LOD3966/PWBE/19 w spec. instal. i urządzeń elektrycznych i energ. bez ograniczeń	
SPRAWDZAJĄCY:	mgr inż. Krzysztof Kardecki upr. bud. nr LOD4422/PBE/20 w spec. instal. i urządzeń elektrycznych i energ. bez ograniczeń	
OPRACOWALI:	student arch. Mateusz Krzyżaniak mgr inż. arch. Dominika Michalak	
TEMAT RYSUNKU:	ELEWACJE	
BRANŻA:	ARCHITEKTURA	FAZA: PB
DATA:	MAJ 2025r.	NR RYSUNKU: A - 8
SKALA:	1:100	

Zastrzegam się, że treść przedstawiona na niniejszym rysunku stanowi własność Projektowania Architektoniczne Michał Otmowski i jest używana w rozumieniu ustawy o prawie autorskim i prawach pokrewnych. Żadną jej część nie może być rozpowszechniana, kopiowana czy wykorzystywana w jakikolwiek sposób bez pisemnej zgody np. na zasadach zapisanych w umowie z Inwestorem.